

Transition entrepreneuriale



Le Tremplin Mode à impact

Transformer l'entrepreneuriat dans les métiers créatifs et favoriser l'émergence de nouveaux champions nationaux



Re
SOU
RCE



Le Tremplin Mode à Impact

Objectif

Stimuler l'innovation dans les démarches entrepreneuriales de l'écosystème de la mode en proposant une année d'approfondissement post-diplôme. Ce programme offre aux jeunes diplômés issus de cultures de projets et de recherche complémentaires des champs de la mode, la possibilité de croiser leurs pratiques et de singulariser leur stratégie professionnelle.

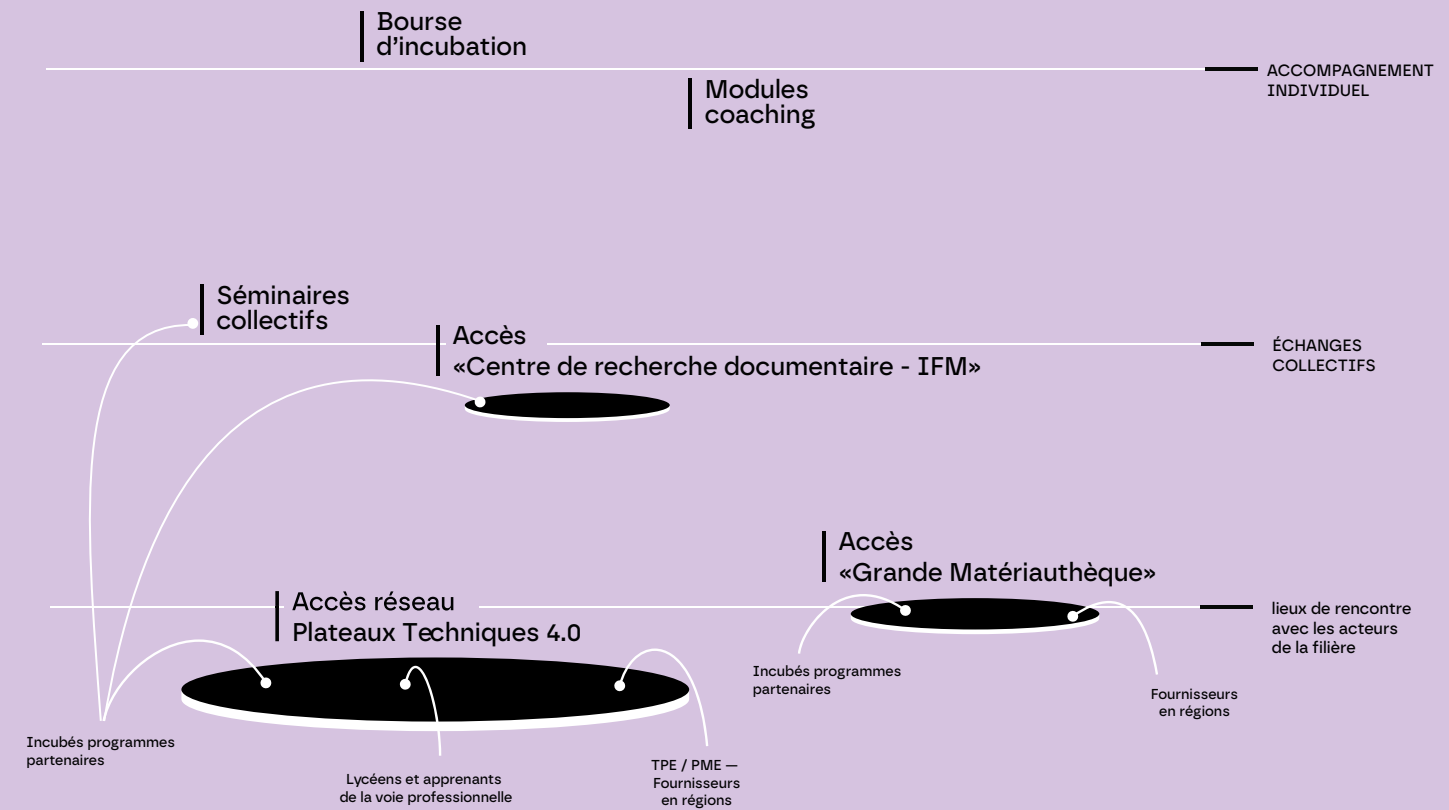
Résultats attendus

- Transformation de l'entrepreneuriat dans les métiers créatifs et émergence de nouveaux champions nationaux.

Jeanne Vicérial, travail de recherche en design vêtement,
Soft Matters, EnsadLab, 2019

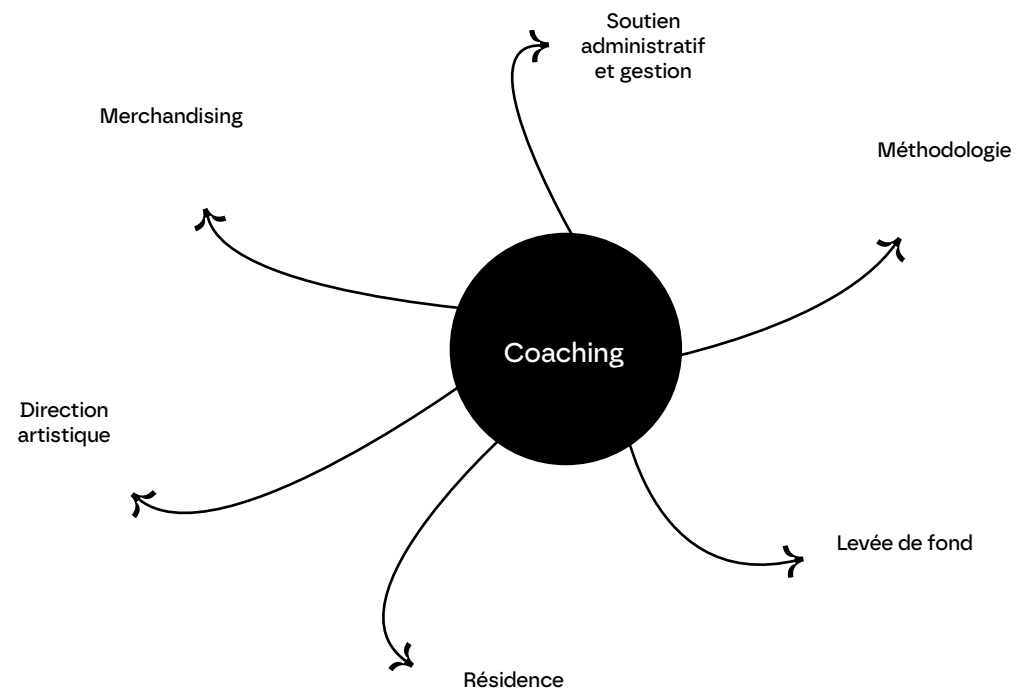


Méthodologie



Contenus de formation

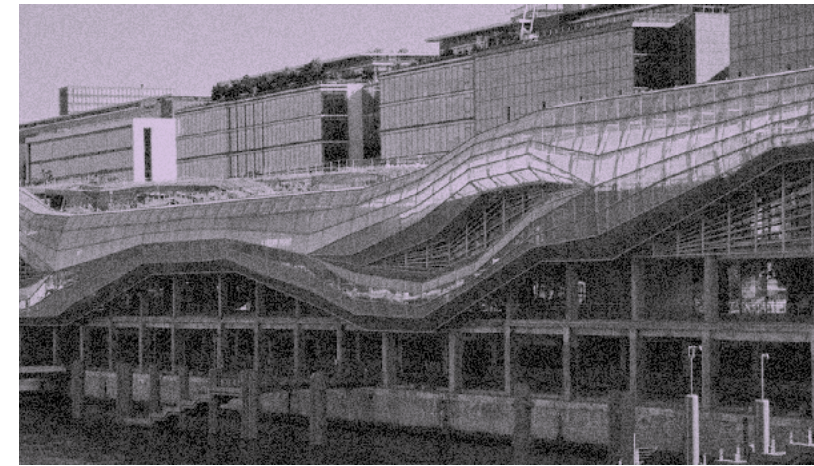
- Des modules de coaching individuels adaptés au profil et à la maturité de chaque projet (direction artistique, préparer une résidence, accompagnement à la méthodologie de recherche, levée de fonds, soutien marketing, administratif et financier, etc.)
- Des séminaires de travail collectifs, pour certains mutualisés, des points d'étapes et bilans partagés pour créer une émulation collective



Le Tremplin accueillera, dans sa phase de mise en place dès 2024, une première promotion de 6 à 10 projets sélectionnés qui seront accompagnés pendant une année. L'ambition est d'accompagner 10 projets par an.



L'Institut Français de la Mode, à la Cité de la Mode et du Design



Le Campus Mode, Métiers d'Arts & Design, à la manufacture des Gobelins



Méthodologie

Un accompagnement à 360° durant 12 mois

- Une bourse « projet » permettant aux lauréats d'initier une phase de recherche, de prototypage ou de structuration de leur projet entrepreneurial
- Des modules de coaching individuels adaptés au profil et à la maturité de chaque projet
- Des séminaires de travail collectifs, pour certains mutualisés
- Un accès au centre de recherche documentaire de l'IFM
- Un accès aux ressources de la Grande Matériauthèque du Campus Mode, Métiers d'Art & Design
- Un accès aux espaces du Fab Lab de l'IFM et au Fab Lab du Campus ainsi qu'au réseau de plateaux techniques partenaires

3 atouts singuliers

- Un vivier unique de jeunes diplômés, qui fait coexister parcours artistiques, projets de recherche fondamentale et démarches entrepreneuriales – 1
- L'articulation étroite avec les programmes d'incubateur mode des partenaires – 2
- L'association avec les entreprises de la filière – 3

Diplôme Antonin Mongin-crédits Julien Cers

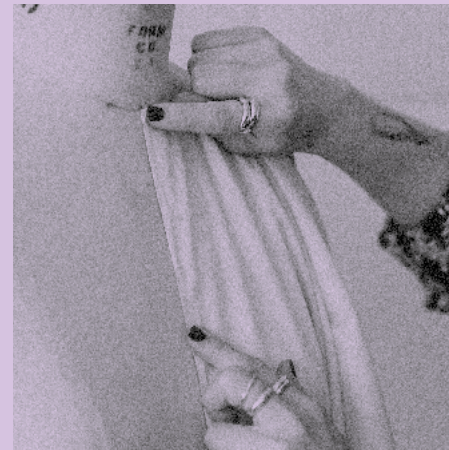


1

Incubateur IFM - crédits Louis Canadas



2



3

Un tremplin qui associe les compétences de l'excellence de la recherche et de l'entrepreneuriat



ENSADLAB

Former une nouvelle génération d'artistes et de designers par la recherche, les diplômer en leur proposant un doctorat practice based, et, enfin, développer l'activité de recherche en propre et sa valorisation, tels sont les trois objectifs d'EnsadLab, le laboratoire de l'EnsAD. Pionnier lors de sa création dès 2007, EnsadLab a toujours vocation à être en avance de phase. EnsadLab est le premier laboratoire en art et en design en France et plus particulièrement au sein du campus de recherche PSL par son ampleur et le rôle qu'il joue à l'interface de l'art, du design, des humanités et des sciences. Véritable label garantissant une démarche de recherche par la pratique, il est également reconnu par les communautés de recherche internationales.



ENAMOMA

Le programme Mode et Matière - EnaMoMa — PSL est une co-crédation de trois des membres de l'Université PSL : Dauphine — PSL, MINES Paris — PSL et l'EnsAD (l'École des Arts Décoratifs Paris). Ce master est affilié aux programmes gradués Management, Arts et Ingénierie. Design, ingénierie et management au service de l'écoconception. L'enjeu du programme Mode & Matière est de faire travailler ensemble une diversité de disciplines pour accompagner la transition écologique, sociale et technologique du monde de la mode et des matières. La formation a pour ambition de former des étudiants ouverts et réactifs à la pluralité des questions en jeu dans la société. Ils sont invités à développer des propositions permettant de s'engager dans la transformation des pratiques.

institut FRANÇAIS de la MODE

Institut Français de la Mode

L'institut Français de la mode est un établissement d'enseignement supérieur à but non lucratif, reconnu par l'Etat. Il a pour ambition de devenir l'école de mode de référence mondiale attirant des talents du monde entier pour les former à Paris à tous les métiers de la mode. Il accueille cette année 1300 étudiants dont 50% d'étrangers en provenance de 78 pays suivant l'un des 17 programmes répartis sur 3 piliers : les savoir-faire (330 étudiants en CAP, BP et bachelor modéliste tous en apprentissage), la création (400 étudiants en bachelor et master en 2 ans) le management (550 étudiants en Bachelor, master, master spécialisé, executive MBA, parcours doctoral avec Paris 1). Il a créé un observatoire économique qui publie tous les mois les chiffres et des analyses très prisées du secteur et réalise des études quanti et quali. Enfin l'IFM a développé un fashion entrepreneurship center qui accueille cette année 22 start-up dans son programme d'incubation et 6 jeunes entreprises de mode dans son programme d'accélération.



À propos du Campus Mode, Métiers d'Art et Design
Créé à l'initiative de la région académique francilienne et de la Région Île-de-France en association avec le Mobilier national, le Campus, labellisé Campus d'Excellence, est porté par l'École supérieure des Arts Décoratifs (EnsAD). Il offre un réseau unique de près de 50 établissements de formation et de partenaires institutionnels. Implanté à Paris au cœur des manufactures des Gobelins, le Campus s'engage afin de valoriser les formations, depuis la voie professionnelle jusqu'au niveau Recherche, mais également de promouvoir les métiers au plus près des besoins des entreprises de la filière.

Le Campus Mode, Métiers d'Art et Design est soutenu par la région académique Île-de-France, la Région Île-de-France, la Banque des Territoires - Caisse des Dépôts et le Mobilier national.

www.campusartdesign.com

Partenaires du projet Re-Source

Acteurs académiques :

École nationale supérieure des Arts Décoratifs et son laboratoire de recherche EnsadLab, École nationale des Chartes – PSL, ENAMOMA – PSL, Groupements d'intérêt public Formation et Insertion Professionnelles de l'académie de Nice, Groupement d'intérêt public Paris Formations et Compétences, Institut Français de la Mode, Lycée du Dauphiné, Mines Paris – PSL, Mines Saint-Étienne, Université Paris Nanterre

Acteurs économiques :

Centre Européen de Recherches et de Formation aux Arts Verriers, Christofle, Comité Colbert, Made In Montreuil, Valesens, Van Cleef & Arpels

Acteurs territoriaux :

Chambres des métiers et de l'artisanat — Provence-Alpes-Côte d'Azur, Chambres des métiers et de l'artisanat — Auvergne-Rhône-Alpes, France Travail Provence-Alpes Côtes d'Azur

